

おおきに

「若狭ハイツだより」平成15年10月発行
〒917-0106 福井県小浜市阿納尻第59号9番地の1

社会福祉法人 若狭福祉会
TEL.0770-53-2940 FAX.0770-53-2965

長寿のお慶び

中野さくさん

家族からお祝メッセージ

おばあちゃん 100才おめでとうござ
います。

明治、大正、昭和、平成と激動の
1世紀を生き、まわりの人に安ら
ぎを与えてくれ、いつも穏やかな
おばあちゃんを尊敬します。若狭
ハイツのお世話して下さる方々に
感謝し、これからもますます元気
で頑張って下さい。おこしのおば
あちゃん バンザイ!! 家族一同

まごころえんぴつ



白寿

芝 ひささん
川島八才さん

米寿

太田禮子さん
浜田三重さん

楽しいひととき

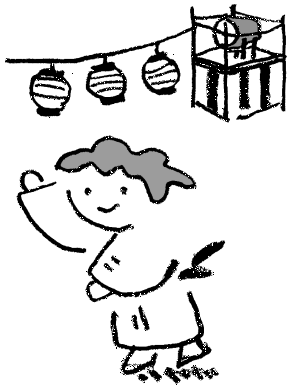
ハイッのお誕生会

芝さん99才おめでとう！
施設長より お祝の言葉

寿



ハイッの夏まつり



運動会／紅白玉入れ

運動会の定番……みんな必死です。





星ユニットではお盆のだんご作り
まるめて… まるめて…



ハッピーバースデー トウ ユー
今日は私の誕生日。
手作りのケーキありがとう!!



海ユニットの昼食は手巻き寿司

自分達で準備中……
きゅうり切ってます。

好みの具を巻いて
いただきま〜す。



くろぎわ コーナー



新じゃが ゆがいて
塩ふって……..
おいしいねえ～



名田庄あきない館へ ドライブ。



若狭総合公園にて 散歩、散歩。

ある日の デイサー



少し早いが冬支度 編み物でマフラー完成。

指導は、
こすもすケアさんです。



サービス



心静かに（？）
華道を楽しむひととき。

若狭ハイッ在宅介護支援センターから

願いは、ず〜と元気に
過ごして頂きたい!



遠敷・池田地区でのふれあいサロン

若狭高等看護学院の
実習生とともに



♥若林音楽教室

あったか訪問された
皆さんご紹介
♥こんにちは!



♥カラオケ民踊愛好会



若狭ハイッダより

社会福祉法人 若狭福祉会

貸借対照表

平成15年3月31日現在

(単位：千円)

資金収支計算書

(自)平成14年4月1日 (至)平成15年3月31日
(単位：千円)

勘定科目	当年度末	勘定科目	当年度末
資産の部		負債の部	
流動資産	135,233	流動負債	30,721
現金預金	71,246	短期運営資金借入金	0
有価証券	30	未払金	10,807
未収金	62,678	預り金	1,300
立替金	0	前受金	0
前払金	1,279	仮受金	18,614
仮払金	0	その他の流動負債	0
固定資産	493,201		
基本財産	418,144	固定負債	60,121
建物	334,061	設備資金借入金	42,500
土地	83,083	長期運営資金借入金	15,840
基本財産特定預金	1,000	退職給与引当金	1,781
その他の固定資産	75,057	負債の部合計	90,842
建物	9,863	純資産の部	
構築物	2,345	基本金	134,075
機械及び装置	4,598	国庫補助金等特別積立金	300,858
車両運搬具	3,109	その他の積立金	32,605
器具及び備品	13,229	移行時特別積立金	18,601
権利	126	その他の積立金	14,004
公益事業元入金	7,484	次期繰越活動収支差額	70,054
移行時特別積立預金	18,601	次期繰越活動収支差額	70,054
その他の積立預金	14,004	(うち当期繰越活動収支差額)	
その他の固定資産	0		23,432
県退職共済掛金預け金	1,698	純資産の部合計	537,592
資産の部合計	628,434	負債及び純資産の部合計	628,434

勘定科目	決算
介護保険収入	245,932
居宅介護支援介護料収入	5,717
その他の事業収入	7,705
寄付金収入	3,474
雑収入	1,406
借入金利息補助金収入	914
受取利息配当金収入	5
会計単位間繰入金収入	0
経理区分間繰入金収入	5,000
経常収益計(1)	270,153
人件費支出	164,318
事務費支出	30,248
事業費支出	38,785
借入金利息支出	2,083
経理区分間繰入金支出	5,000
経常支出計(2)	240,434
経常活動資金収支差額(3) = (1) - (2)	29,719
施設整備等補助金収入	0
施設整備等寄付金収入	0
固定資産売却収入	0
施設整備等収入計(4)	0
固定資産取得支出	5,129
元入金支出	0
施設整備等支出計(5)	5,129
施設整備等資金収支差額(6) = (4) - (5)	-5,129
借入金収入	0
借入金元金償還補助金収入	0
積立預金取崩収入	0
財務収入計(7)	0
借入金元金償還金支出	11,540
積立預金積立支出	948
流動資産評価減等による資金減少額等	0
財務支出計(8)	12,488
財務活動資金収支差額(9) = (7) - (8)	-12,488
予備費(10)	
当期資金収支差額合計(11) = (3) + (6) + (9) - (10)	12,102
前期末支払資金残高(12)	92,409
当期末支払資金残高(11) + (12)	104,511

1.減価償却費の累計額	189,757
-------------	---------

(注) 予備費の使用額は、当該科目に振替えて記載する。

夏まつり御礼

おかげさまで、今年も夏まつりを盛大に開催することができました。多くの方からご協力、ご芳志を頂きまして本当にありがとうございました。（施設長）

内外海地区民生児童委員会
三宅食料品店
遊技組合若狭支部
内外海小学校
内外海地区区長会

中島佳子	才場芳久
中島脇辰男	金本きよ子
宮安倍安延	的場清隆
竹内三郎	吉田繁津
大野治郎	小畑志子
岡野利昌	栗野道子
熊谷實男	上中幸子
浦谷喜久郎	川嶋吉太郎
倉谷喜三郎	芝田稔子
木本賢治郎	辻清和・幸子
河野二郎	西村静子

長井英扇会
赤川商店
JAわかさ
小浜石油
小浜信用金庫西津支店
丹遊商家事
スイヤス
こすもすヶア
青池医療福祉専門学校
内外海保育園
円応教大応教会青年部

逸田見寿一	石野保
田橋長和三	吹田安兵衛
原田禮三夫	小山尊機
前田信一	坂本日武
上野精輝	山田昭
澤口多美子	吉田昭
吉井孝次郎	岩崎昭

敬称略・順不同

ご寄付ありがとうございました

中島耕二さん
宮崎つまさん
泉本弘子さん

秋から冬への予定

10月

1日 音楽療法	11日 習字
2日 若狭路博	15日 法話
6日 若狭路博	20日 散髪
8日 防災訓練	22日 敬老会
9日 若狭路博	29日 誕生会



11月

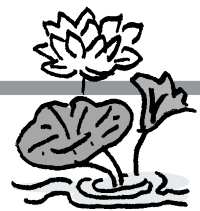
5日 鍋料理	10日 散髪
6日 内外海祭	19日 法話
8日 習字	26日 誕生会

12月

3日 音楽療法
6日 習字
10日 法話・誕生会
17日 忘年会
24日 クリスマス会
25日 もちつき大会



おくやみ



ご冥福をお祈り致します

- 宮崎 つまさん
- 畑 中 優さん
- 中島 耕二さん